



Beschicker-Fahrzeug **SB-1500**



MOTOR

SB-1500e: Tier 4F; Cummins® QSL9 300 PS (224 kW) bei 2.000 U/min

SB-1500ex: Tier 3, Cummins® QSL9 300 PS (224 kW) bei 2.000 U/min

BETRIEBSGEWICHT

67.240 lbs (30.500 kg)



Roadtec — ein Unternehmen der Astec Industries

Roadtec, Inc. ist stolz, ein Teil der Unternehmensgruppe von Astec Industries, Inc. zu sein. Astec Industries wurde 1972 gegründet und hat sich seitdem zu Amerikas führendem Hersteller von Geräten für den Asphalt-Straßenbau, die Zuschlagstoff-Aufbereitung, Öl-, Gas- und Wasser-Brunnenbohrung sowie Holzverarbeitung entwickelt. Roadtec ist in der Lage, gemeinsam mit Astec Industries, seine Position als Branchenführer zu festigen, indem es das Astec Geschäftsmodell übernimmt, welches Kreativität mit der berühmten Unternehmenskultur verbindet, und den Fokus auf den Kundendienst legt.



DER ROADTEC-UNTERSCHIED: QUALITÄT UND INNOVATION MIT EXZELLENTEM KUNDENDIENST

Zuverlässigkeit

Roadtec stellt seit 1981 innovative Geräte für den Straßenbau her. Wir wachsen kontinuierlich und erweitern unsere Produkte. Unsere persönliche Beziehung zu unseren Kunden und unsere Fähigkeit, sofort auf Ihre Bedürfnisse zu reagieren, ist sehr stark.

Kundendienst

Unsere Kunden profitieren von unserem starken Fokus auf den Kundendienst, der sich auch um Ihre Bedürfnisse nach dem Kauf des Produkts kümmert. Unsere Außendiensttechniker leben in den Regionen, in denen sie effektiv arbeiten und schnell auf Kundenanfragen reagieren können. Darüber hinaus bietet Ihnen unser Rund-um-die-Uhr-Kundendienst Unterstützung bei Ersatzteilbedarf, um sicherzustellen, dass Sie die richtigen Ersatzteile zu einem fairen Preis pünktlich erhalten. Unsere Produktspezialisten werden Ihre Mitarbeiter mit dem Umgang neu erworbener Maschinen vertraut machen und Ihnen unser branchenführendes Training in einer unserer hochmodernen Trainingseinrichtungen oder vor Ort zur Verfügung stellen.

Vertrauen Sie auf Geräte von Roadtec

Wir bauen keine Straßen. Dafür stellen wir Ihnen die Geräte bereit, die Sie benötigen, um kosteneffektiv die Straßen dieser Welt zu bauen und instand zu halten. Dank der Schwerlast-Designs sind wir bei Roadtec in der Lage, die Lebensdauer Ihrer Maschinen zu verlängern und dabei die Wartungs- und Betriebskosten zu senken. Darüber hinaus bieten wir Ihren Maschinenführern einen erhöhten Komfort und eine enorme Sicherheit durch unser benutzerfreundliches Design und Anpassung für spezielle Projekte.



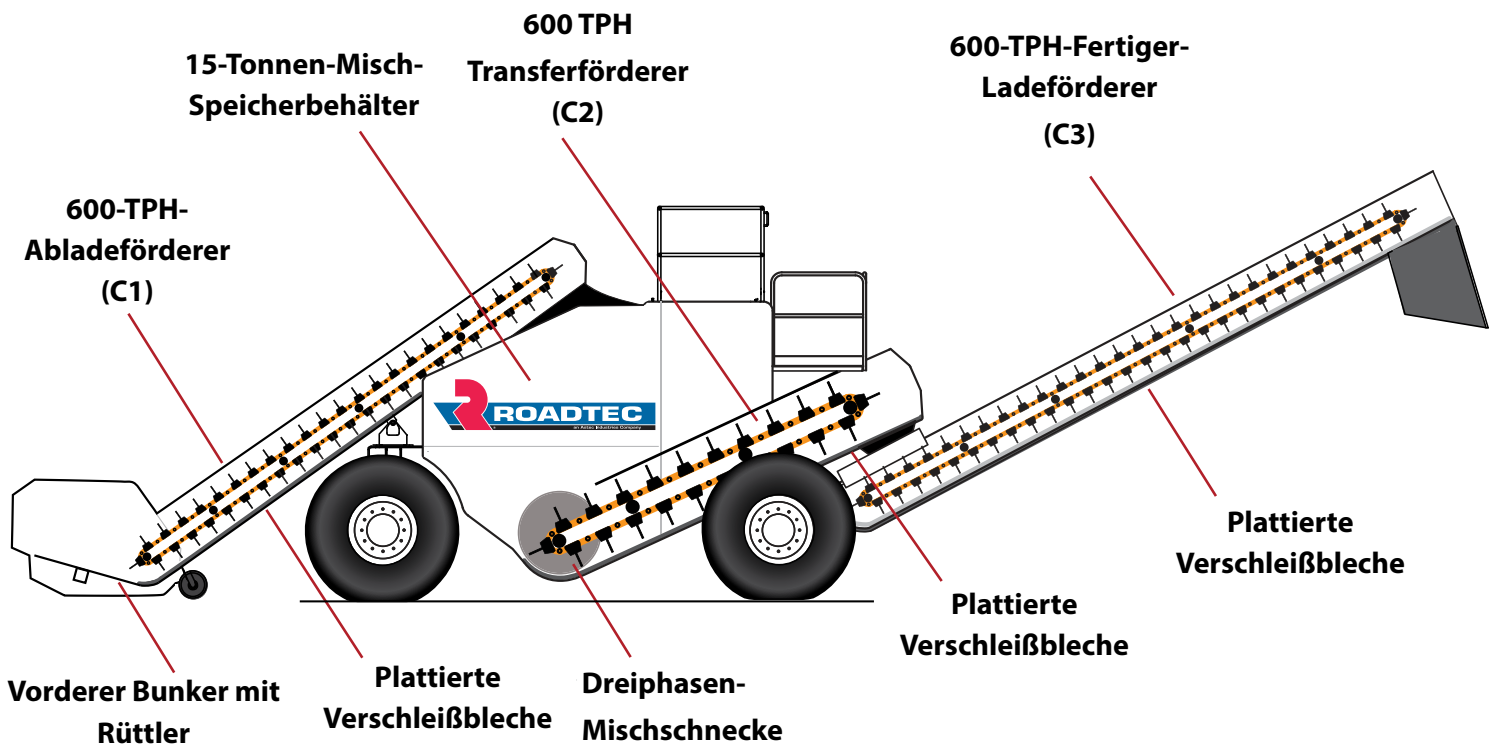
DER BESCHICKER SHUTTLE BUGGY® VON ROADTEC BIETET IHNEN EINE ÜBERLEGENE BELAGQUALITÄT UND EFFIZIENZ.

Beschicker-Fahrzeuge: Ohne geht es nicht

1935 brachte Harry Barber den allerersten Asphaltfertiger auf den Markt. Seine Erfindung veränderte den Straßenbau für immer und zum Besseren. Allerdings gab es in der Straßenbautechnologie keine weitere bedeutende Neuerung, bis Roadtec 1989 das erste Beschicker-Fahrzeug einführte, den Roadtec Shuttle Buggy®. Die Roadtec-Beschickertechnologie war wegweisend für eine stark verbesserte Lebensdauer und Qualität von Straßendecken und machte Roadtecs Beschicker so zu einem essentiellen Gerät für den modernen Straßenbau.

SB-1500: Auf einen Blick

Das Roadtec Shuttle Buggy®-Beschicker-Fahrzeug SB-1500 überzeugt durch niedriges Gewicht und einen schmalen Radstand. Es fasst bis zu 15 Tonnen (13,6 MT) Asphaltmischung, sodass die Lkws sofort bei ihrer Ankunft abladen können. So werden die Kosten für Lkw-Transporte maßgeblich verringert. Zu den Eigenschaften des SB-1500 gehört ein Abfülltrichter oder ein optionaler Streifhaufen-Aufnahmekopf. Durch die patentierte Anti-Entmischungs-Verteilerschnecke, die Materialien für die Kontrolle von Zuschlagstoff- und Temperatur-Segregation neu mischt, wird die Materialqualität verbessert.



Erfahrungen mit dem Roadtec-Beschicker

Beschicker werden stark beansprucht. Sie schieben den LKw, werden in weniger als einer Minute mit über 16 Tonnen heißem Mischgut befüllt, mischen kontinuierlich abreibendes Material und fördern bis zu 600 Tonnen pro Stunde in den Fertiger. Materialien und Verarbeitung müssen diesen Bedingungen standhalten. Roadtec bietet Ihnen Höchstleistung, auf die Sie sich verlassen können, gekoppelt mit der Funktionalität, die Sie brauchen.

Beschicker sind das tägliche Brot für Straßenbauer

Der Beschicker Shuttle Buggy® ist die einzige Maschine, die die Vorteile eines vermischenden Materialtransfers mit ungeschlagener Zuverlässigkeit vereint. Daher schätzen Straßenbauer weltweit die Vorteile des Beschickers Shuttle Buggy® von Roadtec beim Einbau von hochwertigen Asphaltbelägen.

Wichtige Vorteile

Lkw-Transport, Temperatur und Materialtrennung sind Faktoren, die zur einer schlechten Belagqualität beitragen. Der Roadtec Shuttle Buggy-Beschicker bietet eine Lösung für alle diese Probleme, indem er das Material auf der Baustelle neu mischt und dem Fertiger mit konstanter Geschwindigkeit ohne Unterbrechung zuführt.

- Temperaturbedingte Materialtrennung während des Transports lässt sich nicht vermeiden. Ohne Neumischung bindet sich das kältere Material und bildet einen potenziellen Schwachpunkt.
- Der Beschicker Shuttle Buggy® ermöglicht ein kontinuierliches Auftragen des Belags in einer glatteren Oberfläche.
- Die Maschine hat ein Fassungsvermögen von 15 Tonnen (13,6 metrische Tonnen), sodass der Unternehmer weniger Lkw's benötigt, da diese schneller entladen werden und zum Werk zurückkehren können.

NUTZEN SIE DIE VORTEILE, INDEM SIE VERSPÄTUNGEN VON LKW VERMEIDEN UND IHREN FERTIGER VOR ORT KONTINUIERLICH NACHMISCHEN LASSEN.



Rahmen

Der SB-1500 hat einen besonders stabilen Rahmen, der vollständig von Roadtec hergestellt, geschweißt und montiert wird.

Teile für eine längere Lebensdauer

Alle Förderer sind mit einer strapazierfähigen Rollenbuchsenkette ausgestattet. Die Lamellen bestehen aus abriebfestem Stahl und wir installieren dicke Verschleißplattenabdeckungen auf dem Boden des Förderers. Der Boden des Ladeförderers für den Fertiger ist gegen Hitzeverlust isoliert. Schienen unten am Förderer helfen, ihn vor Schäden zu schützen, die durch Zusammenstöße mit dem Fertiger entstehen können.



Leistungseigenschaften des vorderen Bunkers

Der vordere Bunker ist für eine schnelle Entladung von standard Lkw's ausgelegt. Eine vibrierende Bodenplatte im Bunker verhindert die Ansammlung von Mischgut. Schwere, schwenkbare, Stützrollen unter dem Bunker garantieren gleichmäßige Bewegungen. Der Bediener kann die Bunkerposition über zwei separate Steuereinrichtungen einstellen.

Besserer Zugang für Wartungsarbeiten

Ein leichter Zugang zum Motor wird durch die hydraulisch angehobene einteilige Motorhaube möglich. Durch Zugangsklappen lassen sich Ölkühler, Kühler und Pumpen leicht erreichen. Für jedes Förderband gibt es hydraulische Reinigungsklappen.

Optionen

- Straßenbeleuchtungspaket – Sechs 24-V-Straßenleuchten
- Nachtbeleuchtungspaket – umfasst fünf 24-V-HID-Leuchten, die an den Ecken der Maschine und am C3 montiert sind
- Automatisches Schmiersystem
- Automatisches Trennmittel-Sprühsystem
- Streifhaufen-Aufnehmer statt Abladetrichter
- (2) Farbkameras mit Nachtsichtfunktion; vorn und hinten. Farbmonitor in wasserdichtem Gehäuse.
- 4-kW- oder 6,2-kW-Hydraulikgenerator
- Signalbeleuchtung für den Lkw-Muldenkipper
- Positionsbeleuchtung für den Lkw-Muldenkipper
- Doppelindikator-Paket



VEREINFACHUNG KOMPLIZIERTER STRASSENBAU-VERFAHREN UND STEIGERUNG DER PRODUKTIVITÄT

Vorteile an Kreuzungen

Die Arbeit an Kreuzungen geht üblicherweise langsam voran und es ist oft schwierig, den Lkw zum Fertiger zu fahren. Der Shuttle Buggy® verbessert an Kreuzungen die Manövrierfähigkeit Ihrer Fertiger, indem er sie vom Lkw unabhängig macht.

Standardmäßig: Schwenkbare Abladeförderer

Der Abladeförderer ist um 45° nach rechts oder links schwenkbar, sodass Sie versetzt asphaltieren und somit Zeit und Geld sparen können, wenn Sie Fahrbahnen hinzufügen oder mit Leitdrähten oder Absperrungen arbeiten. Dadurch halten Sie auch den Lkw von gefrästen Rändern und der Haftbeschichtung fern. Sonderprojekte, wie steile Rennstrecken oder Flughäfen, in denen Leitdrähte auf beiden Seiten erforderlich sind, werden mit Roadtecs standardmäßig schwenkbaren Förderern viel leichter.

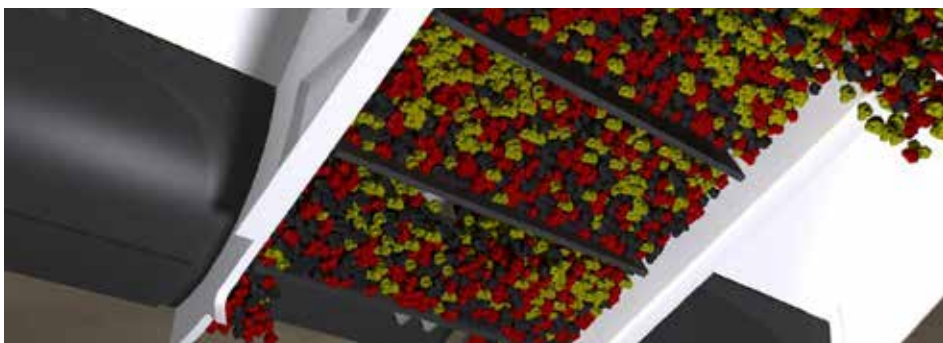
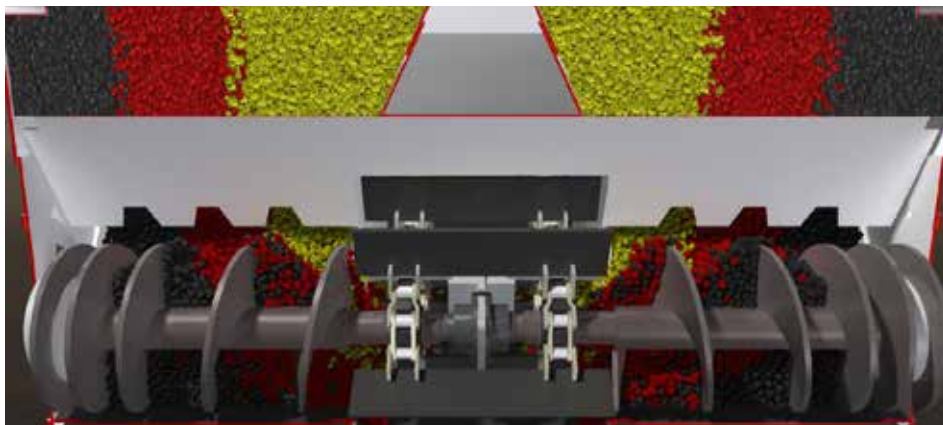
Komplizierte Asphaltierungsprojekte werden einfach

Parkplätze mit vielen Inseln oder Halbinseln sind schwer zu asphaltieren. Oberleitungen, Tunnel oder Überführungen und andere Hindernisse können eine Herausforderung darstellen. Oft ist es unmöglich, einen guten Zug aufzubauen und das Material vor den Fertiger zu bekommen. Wenn Sie einen Shuttle Buggy®-Beschicker verwenden, kann der Lkw an einer günstig gelegenen Stelle entladen und der Shuttle Buggy® bringt das Mischgut zum Fertiger.

Handarbeit beschleunigen

Manchmal gibt es Stellen, die ein Fertiger nicht erreichen kann. Dann ist Handarbeit gefragt. Roadtecs Beschicker können Mischgut vorsichtig an die Arbeiter ausgeben, wo sie es brauchen, denn der Abladeförderer kann gesenkt und seitlich geschwenkt werden.

DURCH DIE ROADTEC-NACHMISCHTECHNOLOGIE ERHALTEN SIE EINE GLEICHMÄSSIGE NACHMISCHUNG UND ERFÜLLEN DIE HÄRTESTEN ANFORDERUNGEN.



Beschicker Shuttle Buggy® mit Dreiphasen-Mischschnecke

Der Beschicker Shuttle Buggy® von Roadtec ist mit einer exklusiven Dreiphasen-Mischschnecke für eine einheitliche Nachmischung über die gesamte Behälterbreite ausgerüstet. Die Dreiphasen-Mischschnecke im Boden des Bunkers mischt den gesamten Inhalt des Lagerbehälters. Das Nachmischen gleicht Temperaturunterschiede aus und mischt große und kleine Partikel gleichmäßig. Ein Förderband verläuft vom Boden des Behälters und speist den Abladeförderer.

Warum Materialtrennung ein Problem ist

Materialtrennung in Asphaltbelägen gefährdet deren Oberfläche und Struktur. Häufig treten bei Materialtrennung Risse, Brüchigkeit, Ablösen und Furchenbildung im Straßenbelag auf. Temperaturunterschiede und Materialtrennung sind auch bekannt dafür, dass sie die Verdichtung des Asphaltbelags behindern, und eine ungleichmäßige Dichte führt zu einem fehlerhaftem Belag.

Kontrolle der Materialtrennung

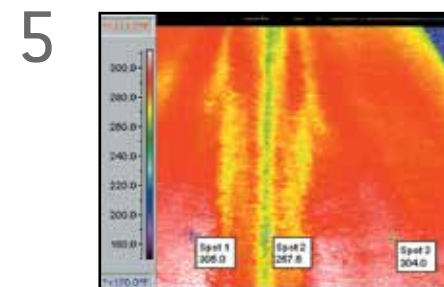
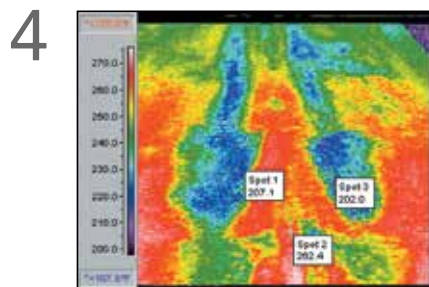
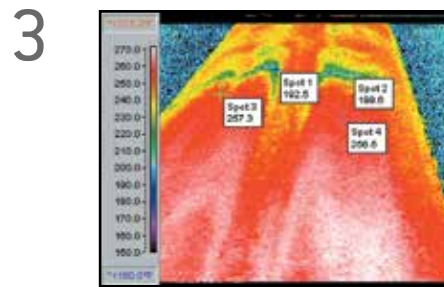
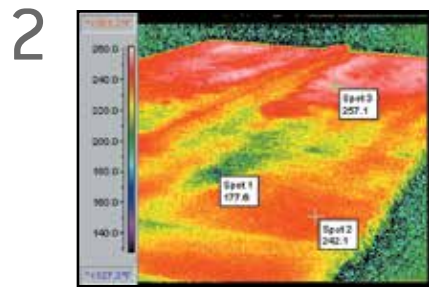
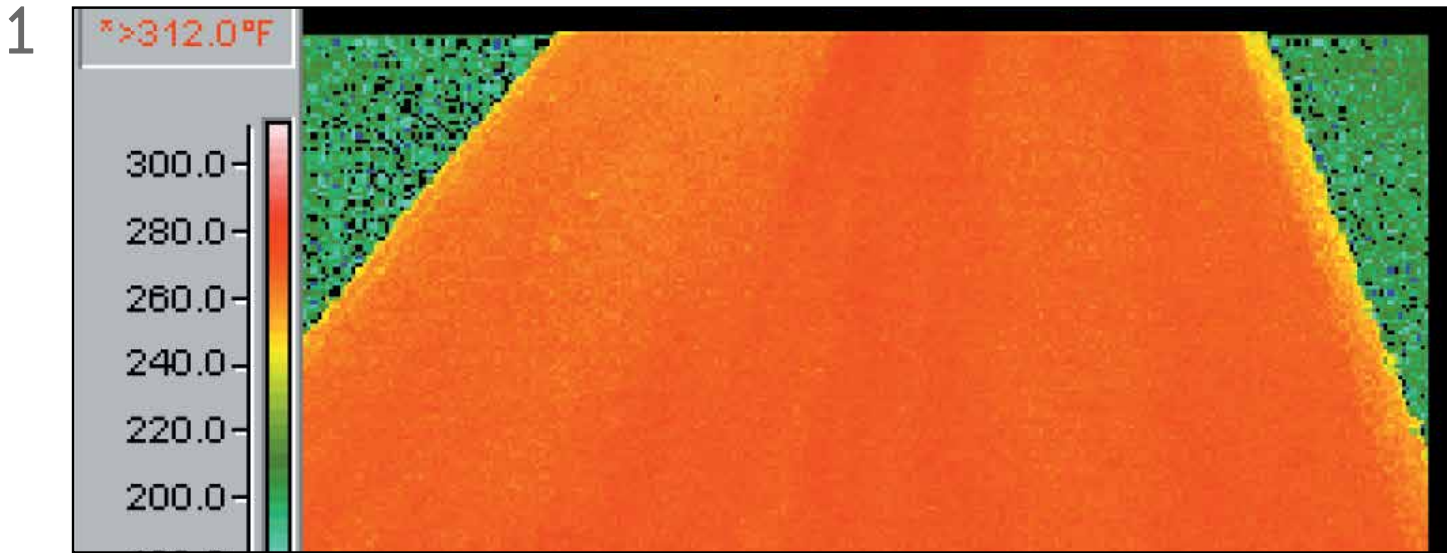
Es ist sehr schwierig, alle Ursachen für die Materialtrennung im Asphaltmischgut zu beseitigen. Temperaturunterschiede und Materialtrennung können jedoch korrigiert werden, bevor der neue Belag aufgetragen wird. Mit der Beschicker-Technologie von Roadtec können Sie sich auf gut gemischtes Material verlassen, das beim Auftragen gleichmäßig verteilt ist.

Einfache Verteilerschnecken mischen nicht erneut

Einfache Mischschnecken ziehen das Mischgut primär von den Seiten des Behälters. Die Zwischenräume der Schnecke füllen sich und sie bohrt sich durch das Material. Der Inhalt des Behälters wird nicht neu gemischt und Materialtrennung bleibt ein Problem. Der Beschicker Shuttle Buggy® von Roadtec ist mit einer Dreiphasen-Mischschnecke ausgerüstet. Diese Innovation von Roadtec ist wichtig für eine optimale Mischwirkung und hilft Ihnen, die strengsten Temperaturentmischungsvorschriften einzuhalten.

Beweis durch Wärmefotografien: Außergewöhnliche Ergebnisse erzielen

Infrarotbilder zeigen die Qualität der Nachmischung verschiedener Geräte. Immer wieder haben Maschinen von Roadtec dabei besser abgeschnitten als andere. Roadtecs Mischtechnologie funktioniert besser und erzielt herausragende Ergebnisse. Hinter einer Vielzahl von Maschinen wurden Infrarotbilder aufgenommen. Diese sehen Sie unten. Die Farbvariationen in den Infrarotbildern zeigen die Temperaturunterschiede. Gleichmäßige Dichte kann nicht erzielt werden, wenn die Gemischttemperatur variiert. Kalte Bereiche werden zu Schlaglöchern.



1. Beschicker Shuttle Buggy von Roadtec – nahezu kein Temperaturunterschied
2. Streifhaufen-Maschine
3. Streifhaufen-Maschine mit Muldenkipper
4. Beschicker-Fahrzeuge mit Förderband
5. Beschicker-Fahrzeuge mit Förderband und zusätzlichem Tonschneider

TECHNISCHE DATEN

MOTOR

- SB-1500e: Tier 4F; Cummins® QSL9 300 PS (224 kW) bei 2.000 U/min
- SB-1500ex: Tier 3, Cummins® QSL9 300 PS (224 kW) bei 2.000 U/min

GEWICHT

- 67.240 lbs (30.500 kg)

KONSTRUKTION

- Schwerlastförderbänder und -ketten; Austauschbare Verschleißplatten in allen stark beanspruchten Bereichen. Stabilität ohne unnötiges Gewicht.

KÜHLSYSTEM

- Doppelter Ventilator mit ruhigem Betrieb

ELEKTRISCHES SYSTEM

- Zwei 4D-Batterien & 115-A-Wechselstromgenerator
- 24-V-System mit Haupttrennschaltern.
- Elektrisch-hydraulische Magnetspulen mit manueller Überbrückung

ANTRIEB

- Hydrostatischer Vortrieb
- Stufenlos variable Geschwindigkeitssteuerung mit zwei Geschwindigkeitsbereichen

GESCHWINDIGKEIT

- Arbeitsgeschwindigkeit: 0–2,8 mph (0–4,5 km/h)
- Fahrgeschwindigkeit: 0–11,4 mph (0–18,4 km/h)

BREMSSYSTEM

- Hydrodynamische Scheibensattelbremsen und Feststellbremse

REIFEN

- Groß, gute Geländegängigkeit – 18" x 25" (457 mm x 635 mm)

BEDIENERSTATIONEN

- Zwei Bedienerstationen mit komfortablen, verstellbaren Sitzen
- Zentrale Steuerkonsole schwenkt rechts oder links

BODENSTEUERUNG

- (2) Steuerungskästen Aufschüttbehälter vorn

ABGASABZUGSSYSTEM

- Zwei Gebläse. Klappbare 10" (254 mm) Abluftrohre

LKW-LADETRICHTER

- Vorderer Bunker hat Schwenkstützrollen. Vibrierende Bodenplatte. 9'2" (2.794 mm) breite Ladeöffnung
- Hydraulische, verstellbare Schubrollen
- Hydraulisches Leitblech des Bunkers verstellbar für optimalen Materialfluss

QUERLAUFENDE VERTEILERSCHNECKE IM ENTLADEBUNKER

- 22" (559 mm) Außendurchmesser; Gusseisen; segmentierte Verteilerschnecke

FÖRDERER IM ENTLADEBUNKER (C1)

- Ziehförderer mit 600 TPH (544 MTPH) Leistung
- Kette mit Doppelrollen
- Verschweißte Zähne, 5/8" (16 mm) dick, 5 9/16" (142 mm) breit x 33 3/4" (857 mm) lang. Beschichtete Ni-Platten.

ZWISCHENSILO

- 15 Tonnen (13,6 MT) Lagerkapazität

MISCHER-VERTEILERSCHNECKE IM ZWISCHENSILO

- 22" (559 mm) Außendurchmesser; Gusseisen; segmentierte Verteilerschnecken

ZWISCHENSILO-ABLADEFÖRDERER (C2)

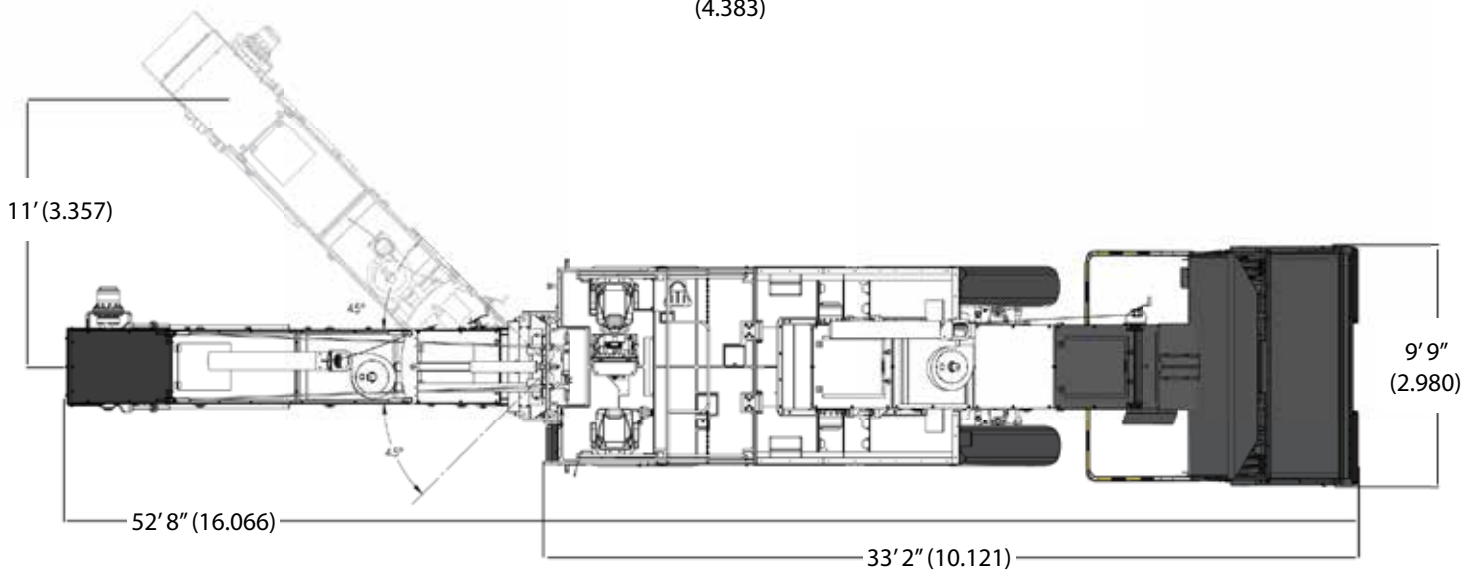
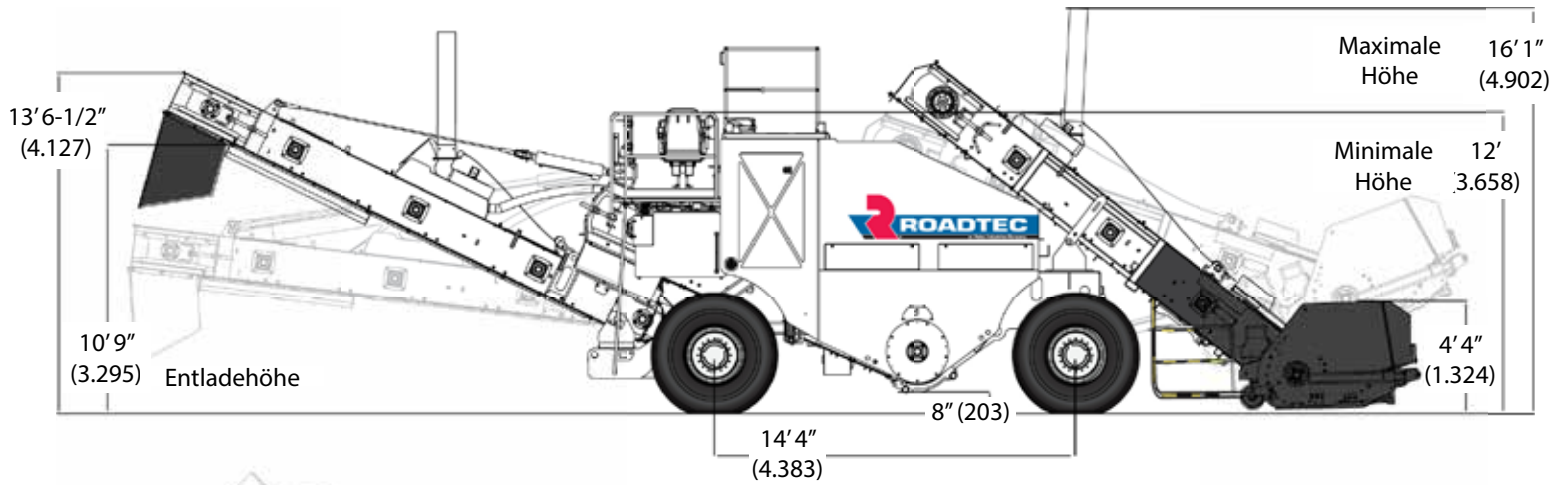
- Ziehförderer mit 600 TPH (544 MTPH) Leistung
- Kette mit Doppelrollen
- Verschweißte Zähne, 5/8" (16 mm) dick, 7" (178 mm) breit x 35 1/2 (902 mm) lang. Die beschichteten Ni-Platten sind austauschbar.

FERTIGER-LADEFÖRDERER (C3)

- Ziehförderer mit 600 TPH (544 MTPH) Leistung
- Kette mit Doppelrollen
- Die verschweißten Zähne sind 1/2" (12,7 mm) dick, 4 3/4" (121 mm) breit und 30" (762 mm) lang. Das Förderband ist mit gebolzten, austauschbaren 1/2" (12,7 mm) AR500 Bodenplatten und Klappen versehen.
- Steuerungen verzahnen mit Zwischensilo-Abladeförderer.

FÜLLMENGEN

- Kraftstoff110 GAL (416 l)
- Trichter.....15 Tonnen (13,6 MT)
- Material.....110 lbs/cu ft (1.762 kg/cbm)
- Hydrauliktank.....80 GAL (303 l)



Abmessungen in Klammern sind in mm angegeben.

Technische Daten können sich ohne vorherige Ankündigung ändern.



ROADTEC.COM

ROADTEC — Ein Unternehmen der **Astec Industries**

800 MANUFACTURERS RD • CHATTANOOGA, TN 37405 USA • 8--.272.7100 • FAX 423.267.7104 • roadtec.com.

20.02.2015



© 2014 Roadtec, Inc. Alle Rechte vorbehalten.